

Votre fiche d'observateur

Merci d'écrire en CAPITALES

**COMPLÉTER VOTRE FICHE EN LIGNE
ET SUIVEZ LES RÉSULTATS EN DIRECT !**

www.bretagne-vivante.org/comptage-oiseaux-des-jardins

ou renvoyer cette fiche complétée par courrier
au GÉOCA avant le 15 février 2019

DATE ET HEURE DÉBUT DE L'OBSERVATION

26 janvier 27 janvier à ____ h ____

VOTRE LIEU D'OBSERVATION SE SITUE

en campagne dans un bourg en ville

TYPE DE LIEU

jardin individuel jardin collectif parc arboré
 parc urbain cour d'école

LOCALISATION DE VOTRE LIEU D'OBSERVATION

Adresse

Commune Département

Y A-T-IL UN POSTE DE NOURRISSAGE SUR CE SITE ?

Oui Non

SI OUI, QUEL TYPE DE NOURRITURE Y EST DÉPOSÉ ?

Boules de graisse Graines de tournesol
 Mélanges de graines Pain

VOS COORDONNÉES

Prénom et Nom

Adresse (si différente du lieu d'observation)

Commune

E-mail (pour recevoir le bilan du comptage)

AVEZ-VOUS DÉJÀ PARTICIPÉ À CE COMPTAGE ?

Oui Non, c'est la 1^{er} fois

PRATIQUEZ-VOUS L'ORNITHOLOGIE ?

Oui Non

PIC VERT

Kazeg-koad

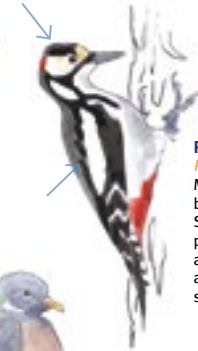
Grand. Se perche
parallèlement aux
branches auxquelles
il semble collé.
Se tient fréquemment
à terre.



PIC ÉPÉICHE

Pilkoad bras

Moyen. Massif,
bec épais.
Se perche
parallèlement
aux branches
auxquelles il
semble collé.



PIGEON RAMIER

Kudon

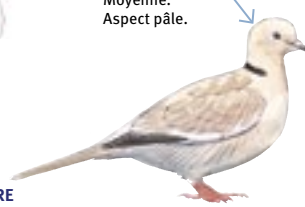
Grand et gros. Barres
blanches très visibles sur
les ailes lorsqu'il vole.



TOURTERELLE TURQUE

Turzhunell durk

Moyenne.
Aspect pâle.



CORNEILLE NOIRE

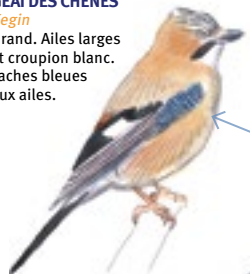
Bran zu

Grande. Bec massif.

GEAI DES CHÊNES

Kegin

Grand. Ailes larges
et croupion blanc.
Taches bleues
aux ailes.



CHOUCAS DES TOURS

Kavan-tour

Moyen-grand. Nuque
grise, oeil clair.
Souvent en groupe.



PIE BAVARDE

Pig klakenn

Grande, massive.
Longue queue, bec puissant.



Photo de couverture : Sittelleforchepot - ©Thierry Quélenec | Illustrations : Sylvain Leparoux | Réalisation Bretagne Vivante 2019 - Ne pas jeter sur la voie publique

Comptez les oiseaux de votre jardin !

EN BRETAGNE

Compléter votre fiche en ligne :
www.bretagne-vivante.org/comptage-oiseaux-des-jardins

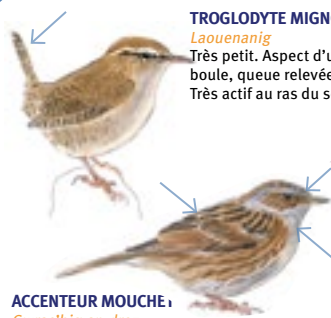


ou par courrier au GÉOCA
Espace Keraña, 18c rue du Sabot
22 440 Ploufragan
enquetes-geoca@orange.fr
02 96 60 83 75

**SAMEDI 26
DIMANCHE 27 JANVIER 2019**



TROGLODYTE MIGNON
Laouenanig
Très petit. Aspect d'une boule, queue relevée. Très actif au ras du sol.



MOINEAU DOMESTIQUE
Golvan tiez
Petit. Mâle avec calotte grise et gorge noire, femelle brun-gris terne. Souvent en bande.



ACCENTEUR MOUCHE
Gwrac'hig-an-drez
Petit. Bec fin, dos rayé, face et poitrine grises. Très discret. Se tient souvent au sol. Attention très semblable au moineau domestique.



ROUGEGORGE FAMILIER
Boc'hruzig
Petit. Silhouette ronde. Sautille et se tient souvent dressé.



PINSON DU NORD
Pint an hanternoz
Petit. Croupion blanc. Épaules et poitrine rousses. Peu fréquent en hiver en Bretagne.



PINSON DES ARBRES
Pintig
Petit. Mâle et femelle différents mais ont tous les deux les bords de la queue blanche et deux barres blanches sur l'aile.



GRIVE MUSICIENNE
Drask sut
Moyenne. Poitrine tachetée.



BOUVREUIL PIVOINE
Beufig
Petit, massif. Mâle avec poitrine rose pivoine, femelle avec poitrine brun terne. Croupion blanc. Assez discret.



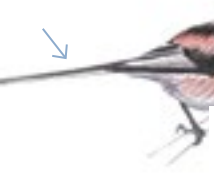
GRIVE MAUVIS
Drask lann
Moyenne. Poitrine tachetée, flancs roux, sourcils blancs.



MERLE NOIR
Moualc'h zu
Moyen. Mâle noir à bec jaune. Femelle marron, tachetée.



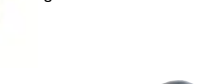
MÉSANGE À LONGUE QUEUE
Binoter lostek
Petite. Tête blanche dessus. Corps rond. Se déplace en groupe, émet des cris fins, incessants. Très active.



SITTELE TORCHEPOT
Pokerig kraoñ
Petite. Massive. Bandeau noir sur l'œil. Se déplace souvent la tête en bas le long des troncs.



MÉSANGE CHARBONNIÈRE
Pennglaouig
Petite. La plus grande des mésanges. Apprécie les mangeoires.



MÉSANGE BLEUE
Kalvennig c'hlas
Petite. Tête bleue dessus. Très agile. Apprécie les mangeoires.



MÉSANGE NONNETTE
Pennduig-ar-wern
Petite. Teinte générale claire. Apprécie les mangeoires.



CHARDONNERET ÉLÉGANT
Pabor kanaber
Petit, fin. Très coloré, bande jaune sur l'aile et masque rouge.



TARIN DES AULNES
Tarin ar wern
Petit. Calotte et menton noirs. Se déplace en bande.



VERDIER D'EUROPE
Meleneg
Petit, massif. Bandes jaunes à l'aile et à la queue.



FAUVETTE À TÊTE NOIRE
Devedig kabell du
Petite. Mâle avec calotte noire, femelle avec calotte brune. Se tient souvent perchée dans la végétation. Discrète.



BERGERONNETTE GRISE
Kannerez c'hris
Petite. Bavette noire. Hoche la queue. Se tient souvent au sol.



Comment procéder ?

- CHOISISSEZ VOTRE LIEU D'OBSERVATION !**
Votre jardin, votre école, votre lieu de travail, un parc, etc.
- OBSERVEZ ET IDENTIFIEZ LES OISEAUX DURANT 1H !**
Si vous ne parvenez pas à identifier certains oiseaux, ne les notez pas dans le tableau. Vous pouvez les photographier pour les identifier plus tard.
- ÉVITEZ DE COMPTER LES MÊMES OISEAUX PLUSIEURS FOIS !**
Ne notez dans le tableau ci-dessous que le nombre maximum d'individus d'une même espèce **observé en même temps**.
Ex. : Si vous voyez 2 mésanges puis, un peu plus tard 4, puis à nouveau 2, vous noterez « 4 » dans le tableau.

Si vous observez des espèces non-répertoriées dans le tableau ci-dessous, utilisez les cases vides pour les ajouter.

Ces consignes sont importantes pour la validité des données.

Vos résultats

REMPLEZ LE FORMULAIRE EN LIGNE SUR
www.bretagne-vivante.org/comptage-oiseaux-des-jardins

	Nombre observé		Nombre observé
Accenteur mouchet		Moineau domestique	
Bergeronnette grise		Pic épeiche	
Bouvreuil pivoine		Pic vert	
Chardonneret élégant		Pie bavarde	
Choucas des tours		Pigeon ramier	
Corneille noire		Pinson des arbres	
Étourneau sansonnet		Pinson du nord	
Fauvette à tête noire		Rougegorge familier	
Geai des chênes		Sittelle torchepot	
Grive musicienne		Tourterelle turque	
Merle noir		Troglodyte mignon	
Mésange à longue queue		Verdier d'Europe	
Mésange bleue			
Mésange charbonnière			
Mésange nonnette			